

Bei einer Gießerei, die überwiegend Graugussteile herstellt, hatten wir zu unserer bisher gelieferten Trennscheibe zusätzlich zwei weitere Trennscheiben zu Testzwecken geliefert.

Mit den eingesetzten Test-Trennscheiben werden neben Trennarbeiten in nicht unerheblichem Maße auch Schrupparbeiten durchgeführt. Wohlwissend, dass beim Schrappen hier eindeutig axiale Beanspruchungsgrenzen gesetzt sind.

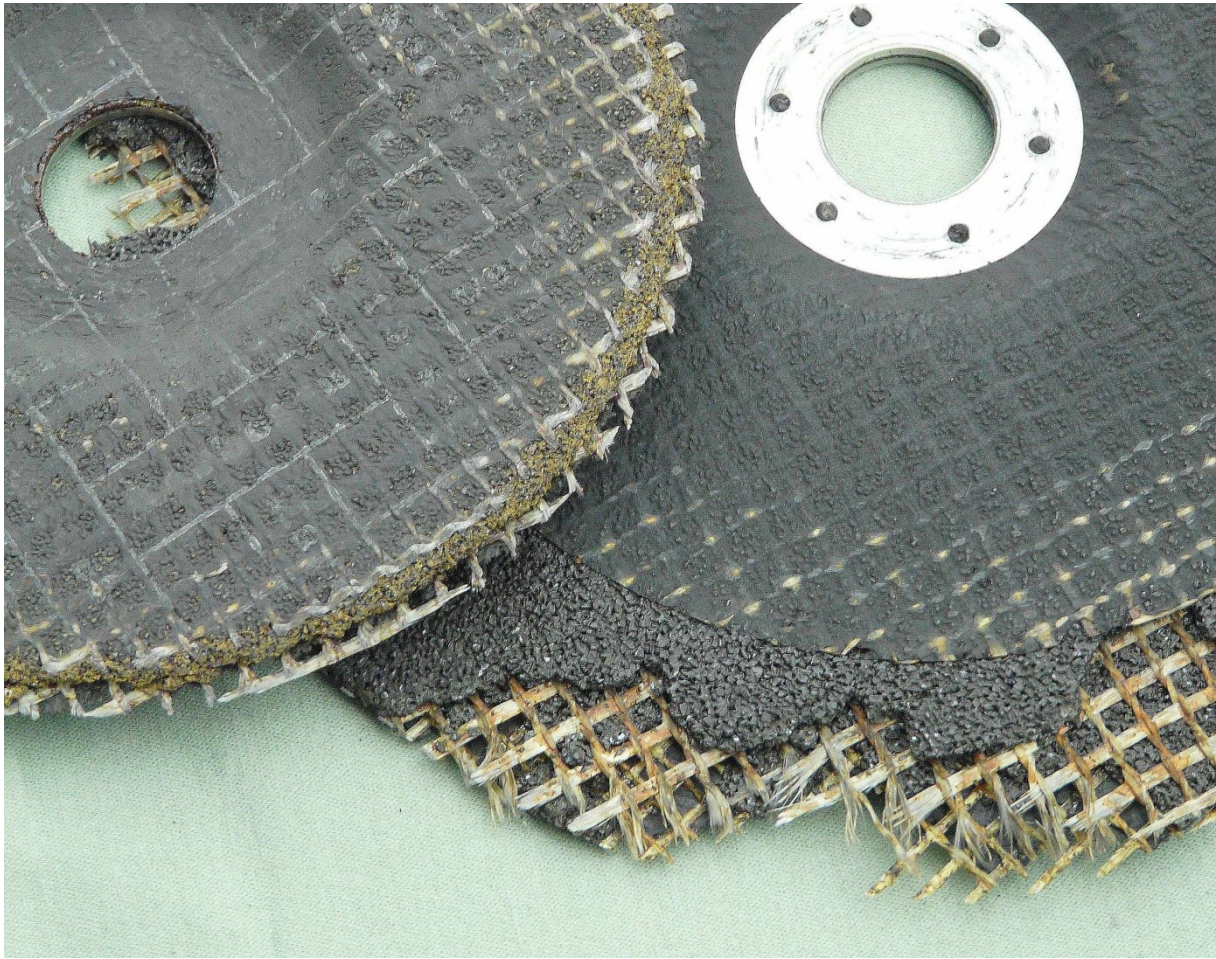
Es zeigte sich sehr schnell, dass die Testscheiben den Anforderungen nicht standhielten. Schrupparbeiten waren mit ihnen praktisch nicht durchzuführen. Die Scheiben zersprangen regelrecht. Eine dieser Scheiben schied sofort nach dem ersten Versuch aus.



Mit der zweiten Trennscheibe wurden einige Schruppversuche gefahren, aber auch diese zersprangen mehr oder weniger.







Einzig die ursprüngliche Trennscheibe (230x3,8, AC36 SX), die wir schon jahrelang an das Unternehmen liefern, hielt auch den Anforderungen stand. Sie konnte praktisch komplett herunter geschliffen werden.

Abgesehen davon, dass sie schon die preiswerteste aller gelieferten Scheibe war, brachte sie auch beim Arbeiten selbst noch erhebliche Zeitersparnis.

Der Kunde ist bis zu heutigen Tag mit den Schleifergebnissen der von uns gelieferte Scheibe zufrieden.